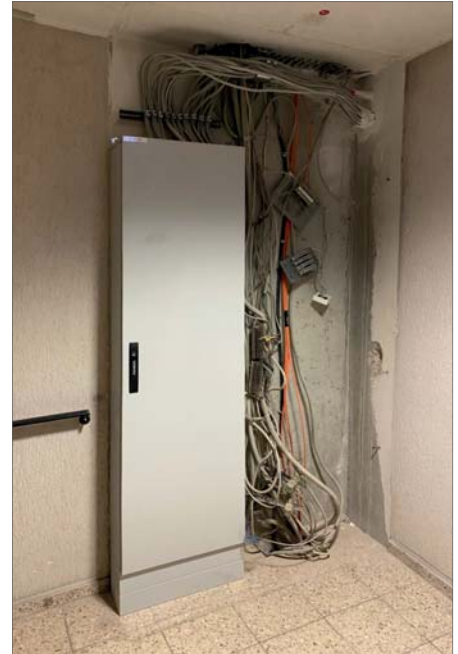


## Brandschutzsanierung in einem Seniorenzentrum



Um die im Gebäude verlaufenden Steigleitungen zur Versorgung der Elektroverteilungen zu den Flucht- und Rettungswegen hin brandschutzsicher abzuschotten, wurden im Zuge von Umbaumaßnahmen in einem Seniorenzentrum die entsprechenden Bereiche jeweils mit Brandschutznischen in L-Form aus Massivwänden ausgebaut.

Den Abschluss bildeten jeweils zweiflügelige Unterputz-Revisionsabschlüsse **SECURUS RV-W-UPT30**.