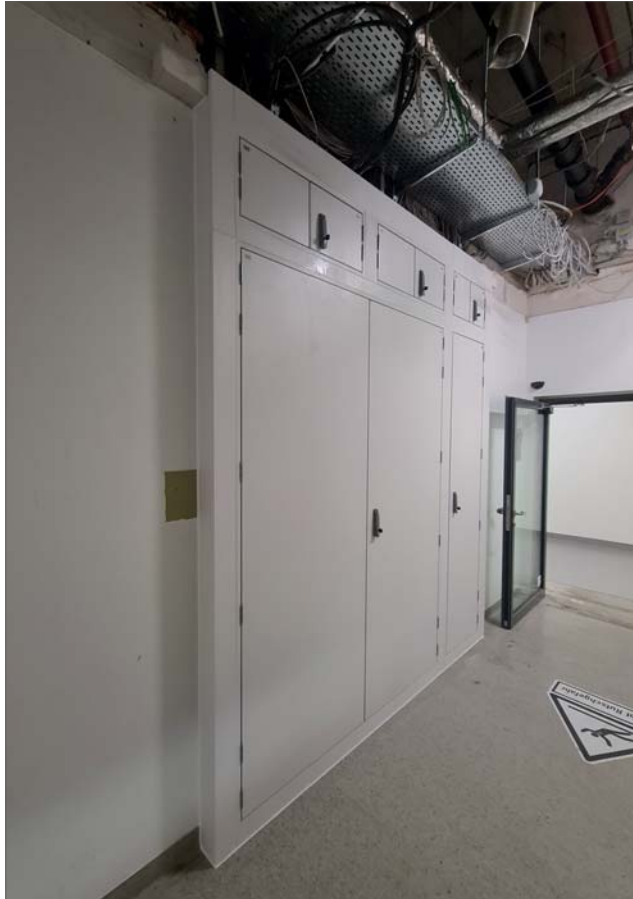


Brandschutzsanierung in einer Klinik



Im Rahmen von Umbaumaßnahmen in einem Klinikgebäude mussten auch die in den Schächten untergebrachten Elektroverteilungsanlagen in den Flucht- und Rettungswegen an die aktuellen Brandschutzvorschriften angepasst werden.

Um sicherzustellen, dass im Falle eines Brandes im Schacht die davorliegenden Flucht- und Rettungswege ausreichend lange vor einer Verrauchung oder vor Feuer geschützt sind, wurde eine Brandschutzfront mittels einer Stahlkonstruktion mit Brandschutzplatten in I30 erstellt. Die Abschlüsse für die Wandöffnungen an der Schachtfront wurde mit aneinandergereihten Unterputz-Revisionsabschlüssen **SECURUS RV-W-UPT** mit einer Feuerwiderstandsdauer von 30 Minuten in verschiedenen Größen ausgeführt.

Anschließend wurden vom Bauherren Feuerschutzdecken eingezogen.

