

Brandschutzsanierung in einer Schule

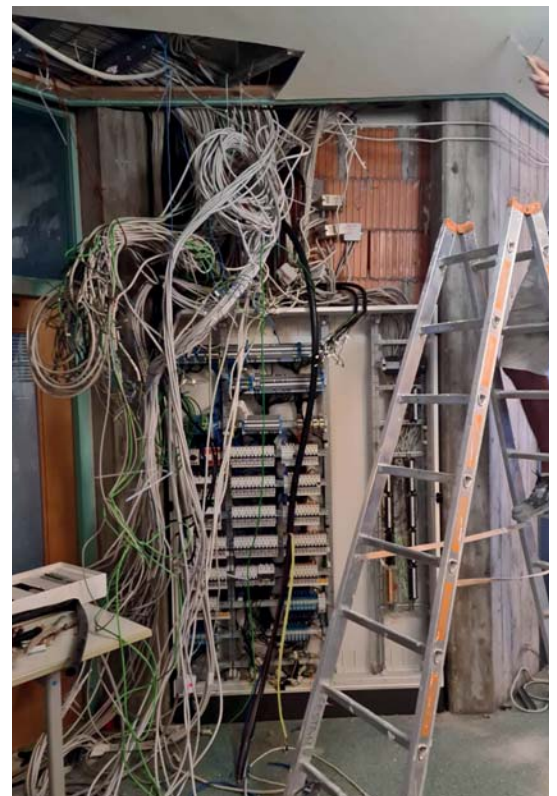


Bei diesem Bauvorhaben in einem Schulgebäude mussten die bestehenden Wandverkleidungen vor den Schächten in den Flucht- und Rettungswegen entfernt werden, da sie keinen ausreichenden Feuerwiderstand aufwiesen.

Die Lösung von EAS: Eine Kombination aus Trockenbauschichtwand mit flächenbündigen Unterputzrevisionsabschlüssen **SECURUS RV-UPT**. Damit ist sichergestellt, dass die davorliegenden Flure im Falle eines Brandausbruchs im Schacht ausreichend lange frei von Rauch und Feuer bleiben, um wirksame Flucht- und Evakuierungsmaßnahmen zu ermöglichen.



Hier ist alles in Ordnung: Nach dem Einbau der Revisionsabschlüsse von EAS ist die Brandlast im Schacht ausreichend gedämmt; es ist sichergestellt, dass die davorliegenden Flucht- und Rettungswege im Falle eines Feuers ausbruchs im Schacht geschützt sind.



Welche Brandlast sich tatsächlich in einem Installationsschacht befinden kann, zeigt das Bild oben vor der Umbaumaßnahme:

Man kann sich hier leicht ausmalen, welche Auswirkungen ein Kabelbrand im Schacht hätte!