



Clevere Ausbaulösungen von Ihrem Spezialisten für den vorbeugenden baulichen Brandschutz

Ausgabe 111 – April 2020

## Brandschutzabschottungen von Installationsschächten im Flucht- und Rettungsweg: Was Sie als Planer und Anwender wissen sollten!



Bei zahlreichen Bauvorhaben trifft man immer wieder auf Öffnungen in Installationsschächten, deren Abschlüsse in brandschutztechnischer Hinsicht bedenklich sind, entweder, weil sie mangelhaft ausgeführt sind oder aber auch, weil ein für den Verwendungszweck unpassendes Produkt eingesetzt wurde.

An das Brandverhalten für **Abschlüsse von Installationsschächten** werden besondere Anforderungen gestellt, deren Nachweis durch entsprechende Brandprüfungen auf Grundlage der DIN 4102 Teil 11 zu erbringen ist.

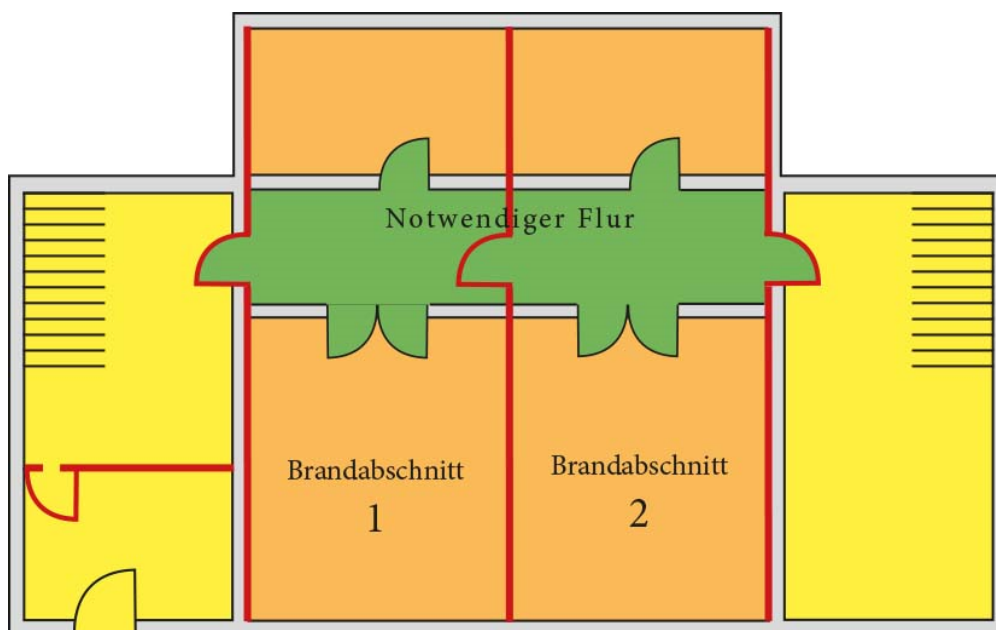
Für diesen Verwendungszweck bietet die EAS mit **SECURUS RV** ein nach neuesten brandschutztechnischen Qualitäts- und Sicherheitsstandards Programm an **Revisionsabschlüssen** an.



Clevere Ausbaulösungen von Ihrem Spezialisten für den vorbeugenden baulichen Brandschutz

In der Praxis werden zur Abschottung von Revisionsöffnungen in Installationsschächten häufig auch **Feuerschutzabschlüsse (Brand- bzw. Rauchschutztüren)** eingesetzt.

Deren vorrangige Aufgabe ist jedoch die **Bildung von Brandabschnitten**, um Menschen das Betreten der im Gebäude befindlichen Brand- und Rauchabschnitte von beiden Seiten zu ermöglichen.



*Bild 1: Feuerschutzabschlüsse, Schutzziel: Bildung von Brandabschnitten*

Es ist natürlich möglich, einen Feuerschutzabschluss zusätzlich auch nach den für einen Revisionsabschluss geltenden Kriterien prüfen zu lassen. Da an einen Feuerschutzabschluss jedoch andere brandschutztechnische Anforderungen gestellt werden und er anderen Prüfkriterien unterliegt, kann man **nicht grundsätzlich davon ausgehen**, dass ein Feuerschutzabschluss auch automatisch die Anforderungen eines Revisionsabschlusses erfüllt.



Clevere Ausbaulösungen von Ihrem Spezialisten für den vorbeugenden baulichen Brandschutz

Hier einige grundlegende Unterschiede zwischen **Feuerschutzabschlüssen** und **Revisionsabschlüssen**:

**Feuerschutzabschlüsse** müssen **selbstschließend und jederzeit leicht zu öffnen** sein (DIN 4102, Teil 5, Abschnitt 5.1ff), und sind dafür in der Regel auch mit entsprechend aufwändigen Schließmechanismen ausgerüstet.

Ein **Revisionsabschluss** darf dagegen **nur mit einem besonderen Werkzeug oder Schlüssel oder ähnlichem von außen zu öffnen sein**, um ein Öffnen durch Unbefugte zu verhindern (DIN 4102, Teil 11, Abschnitt 5.1.c).

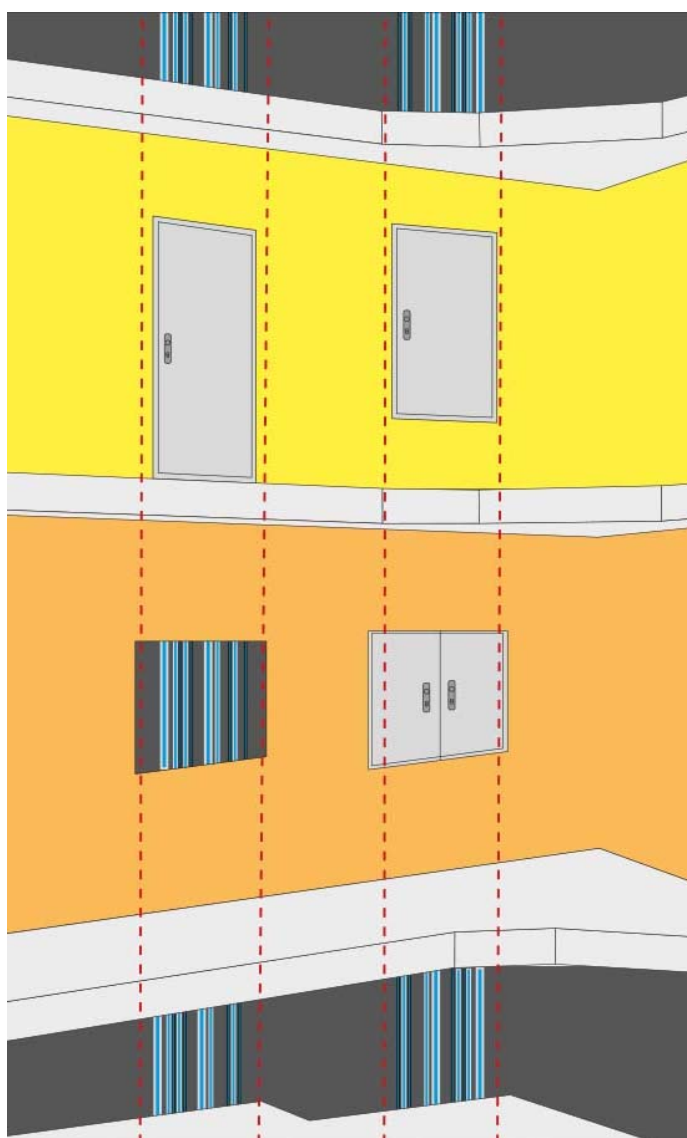
**Feuerschutzabschlüsse** werden bezüglich ihrer Brandschutzklassifizierung als **eigenständiges Bauteil** gewertet und geprüft.

Ein **Revisionsabschluss ist jedoch immer Bestandteil eines Installationsschachtes** und ist immer im Zusammenhang mit der Schachtwand zu beurteilen, in die er eingebaut ist. (DIN 4102 Teil 11, Abschnitt 2.5).

Während sich Installationsschächte während einer Brandprüfung außerhalb des Brandraumes an der Außenseite **an keiner Stelle mehr als 180 K über die Anfangstemperatur** erwärmen dürfen (DIN 4102, Teil 11, Abschnitt 5.1.b.), bleibt bei Feuerschutzabschlüssen **an einigen Bereichen die Temperaturerhöhung während des Brandversuches unberücksichtigt** (DIN 4102, Teil 5, Abschnitt 5.2.6.).



Clevere Ausbaulösungen von Ihrem Spezialisten für den vorbeugenden baulichen Brandschutz



*Bild 2: Revisionsabschlüsse – Schutzziel: Abschottung von Installationsschächten vor einem Flucht- und Rettungsweg*

Die Aufgabe eines **Revisionsabschlusses** ist es, im Falle einer Brandentwicklung in **einem Installationsschacht** den davorliegenden Flucht- und Rettungsweg ausreichend lange frei von Feuer und Rauch zu halten, um wirksame Evakuierungsmaßnahmen durchführen zu können.

Bevor Sie für diesen Verwendungszweck den Einsatz eines Feuerschutzabschlusses in Erwägung ziehen, sollten Sie dessen tatsächliche Eignung **in jedem Fall gesondert prüfen**.

**Auf Nummer Sicher gehen Sie, wenn Sie für die Abschottung eines Installationsschachtes einen Revisionsabschluss von EAS wählen.**

Wir von EAS unterstützen Sie gerne bei der Auswahl des für Ihren Anwendungsfall geeigneten Produktes.

[info@eas-tb.de](mailto:info@eas-tb.de)