

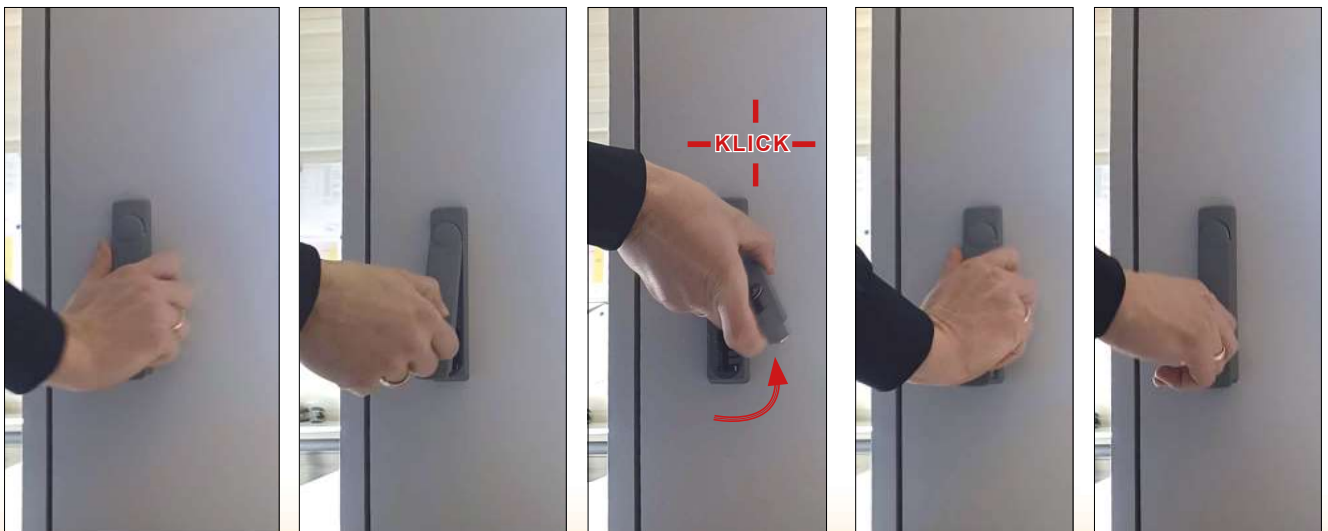
## Funktionsweise Notöffnung

beim Einsatz von Revisionsabschlüssen in begehbaren Schächten



### Öffnung der Türe von Innen:

Die Notöffnung wird auf dem Türflügel vormontiert geliefert. Für den Fall, dass man im Schacht eingeschlossen wird, lässt sich die Tür ganz leicht von Innen öffnen, in dem man den roten Griff aus der waagrechten Position nach unten drückt. Anschließend ist die Türe wieder ordnungsgemäß zu verschließen gemäß nachfolgender Anleitung.



### Wiederverschließen der Türe von Außen:

Türe von außen zudrücken, mit dem Schlüssel den Schwenkhebel öffnen, Schwenkhebel auf die rechte Seite nur leicht drehen (ca 1/4 Umdrehung), bis ein hörbares Klicken das automatische Verriegeln des Stangenschlosses anzeigt. Den Schwenkhebel dabei nicht überdrehen! Die Türe ist damit wieder verriegelt. Dann den Schwenkhebel wieder in die Ausgangsposition drehen, drücken, einrasten und abschließen.