

Wandeinbau W/S-UPT-TM(-AK) 30



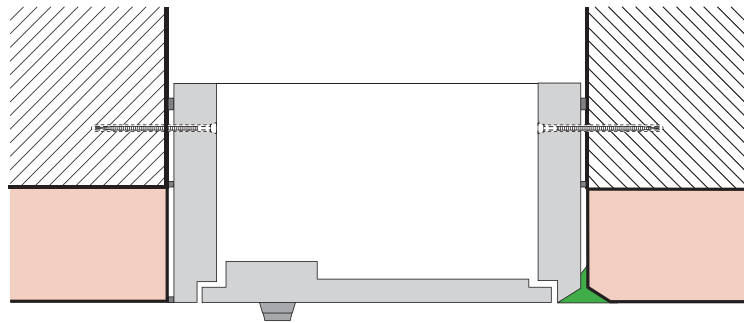
AbZ Nr. Z-6.55-2336 Feuerwiderstandsdauer 30 min. feuerhemmend

Verwendbare Wandarten

(Ausführliche Beschreibung siehe Zulassungen)

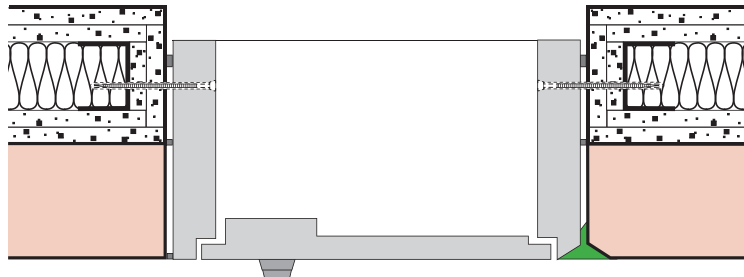
Massivwände

Installationsschächte in Massivbauweise aus Mauerwerk oder Beton bzw. Stahlbeton mit mindestens 100 mm Dicke.



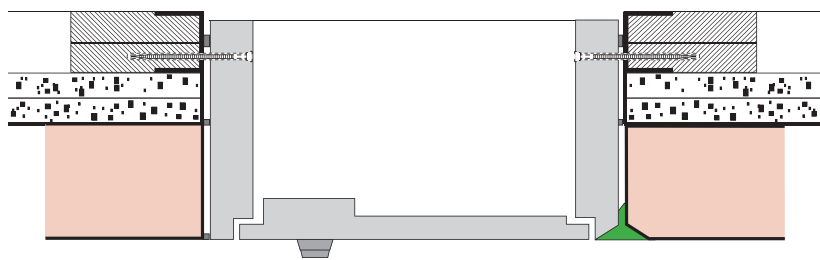
Leichte Trennwände

Installationsschächte aus Wänden in Ständerbauweise, die beidseitig und in der Laibung mit jeweils zwei nichtbrennbaren Feuerschutzplatten beplankt sind.



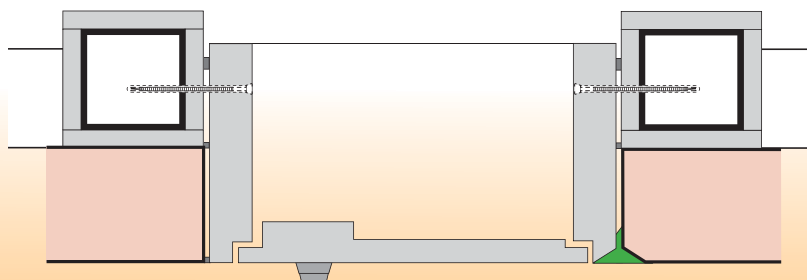
Schachtwände

Installationsschächte aus Wänden in Ständerbauweise mit einseitiger Beplankung aus nichtbrennbaren Bauplatten. Ausfüllung mit geschosshohen Streifen aus speziellen Brandschutzplatten (bei EAS erhältlich). Optional mit entsprechend zugelassener Mineralwolle.



Bekleidete Stahlstützen

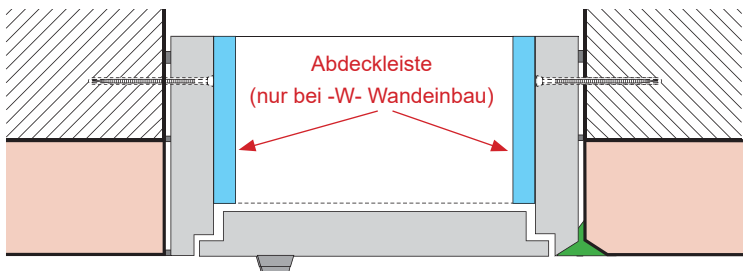
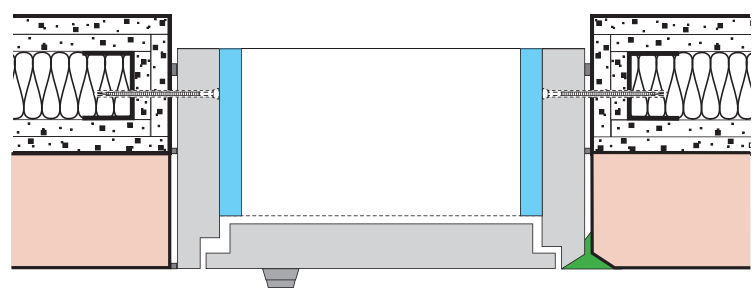
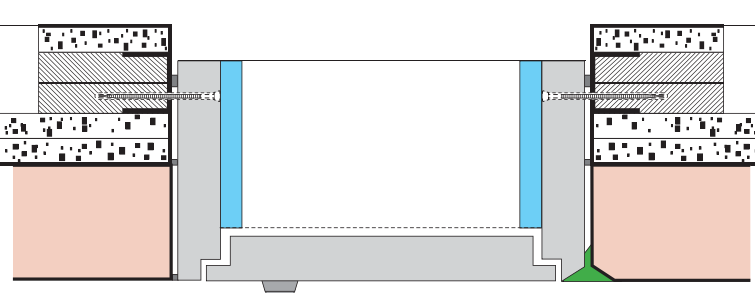
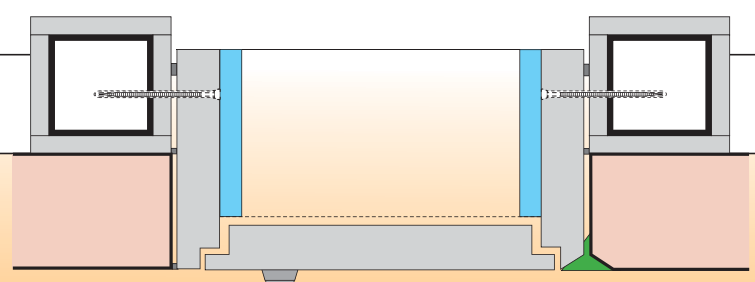
Stahlstützen, die umlaufend mit nichtbrennbaren Bauplatten bekleidet und Bestandteil einer Installationsschachtwand sind.





Wandeinbau W/S-UPT-TM(-AK) 90*

AbZ Nr. Z-6.55-2167 Feuerwiderstandsdauer 90 min. feuerbeständig

<p>Verwendbare Wandarten (Ausführliche Beschreibung siehe Zulassungen)</p>	<p>*Der Revisionsabschluss für den Wandeinbau W-UPT-TM(-AK) 90 ist nach der Montage des Rahmens auf die Wand innerhalb des Rahmens ringsherum mit den entsprechend vorgefertigten und der Lieferung beigelegten Abdeckleisten zu verschrauben. Dies gilt NICHT für die Standversion S-UPT-TM(-AK) 90.</p>
<p>Massivwände Installationsschächte in Massivbauweise aus Mauerwerk oder Beton bzw. Stahlbeton mit mindestens 100 mm Dicke.</p>	
<p>Leichte Trennwände Installationsschächte aus Wänden in Ständerbauweise, die beidseitig und in der Laibung mit jeweils zwei nichtbrennbaren Feuerschutzplatten beplankt sind.</p>	
<p>Schachtwände Installationsschächte aus Wänden in Ständerbauweise mit einseitiger Beplankung aus nichtbrennbaren Bauplatten. Ausfüllung mit geschosshohen Streifen aus speziellen Brandschutzplatten (bei EAS erhältlich). Zusätzlich Streifen aus Bauplatten in der Art der Beplankung der Installationsschachtwand auf der Schachttinnenseite im Bereich der Öffnungslaubung. Optional mit entsprechend zugelassener Mineralwolle.</p>	
<p>Bekleidete Stahlstützen Stahlstützen, die umlaufend mit nichtbrennbaren Bauplatten bekleidet und Bestandteil einer Installationsschachtwand sind.</p>	

Änderungen vorbehalten. Für Irrtümer und Druckfehler übernehmen wir keine Haftung. Es gelten unsere Allgemeinen Geschäftsbedingungen.

BS-030UPT-TM-WA-0520 © EAS