

## Wandeinbau W/S-UPT-TM(-AK) 30



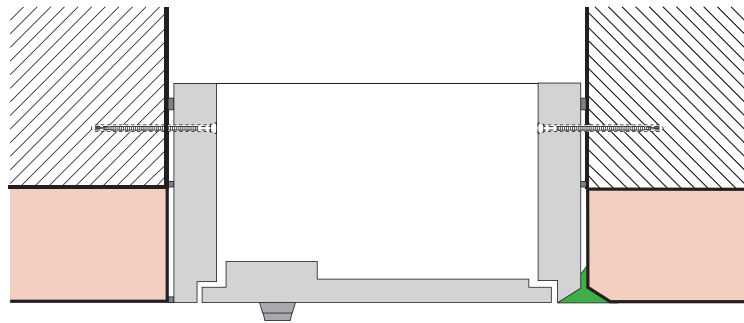
AbZ Nr. Z-6.55-2336 Feuerwiderstandsdauer 30 min. feuerhemmend

### Verwendbare Wandarten

(Ausführliche Beschreibung siehe Zulassungen)

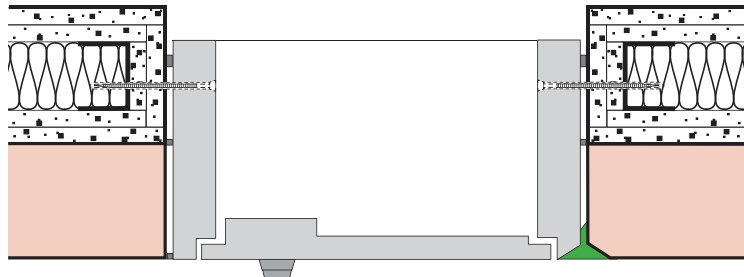
#### Massivwände

Installationsschächte in Massivbauweise aus Mauerwerk oder Beton bzw. Stahlbeton mit mindestens 100 mm Dicke.



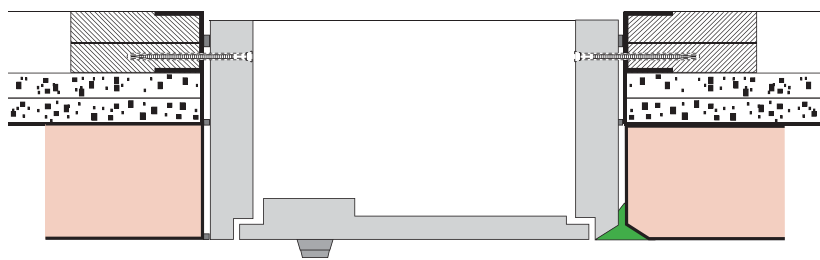
#### Leichte Trennwände

Installationsschächte aus Wänden in Ständerbauweise, die beidseitig und in der Laibung mit jeweils zwei nichtbrennbaren Feuerschutzplatten beplankt sind.



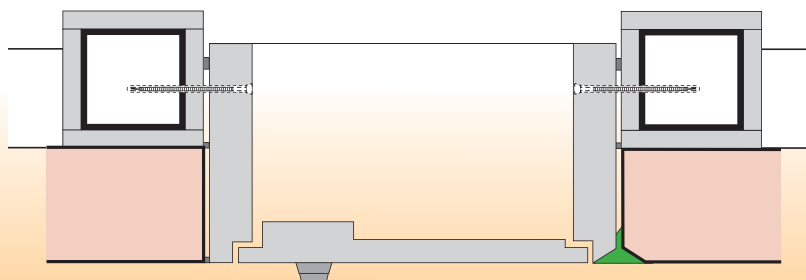
#### Schachtwände

Installationsschächte aus Wänden in Ständerbauweise mit einseitiger Beplankung aus nichtbrennbaren Bauplatten. Ausfüllung mit geschosshohen Streifen aus speziellen Brandschutzplatten (bei EAS erhältlich). Optional mit entsprechend zugelassener Mineralwolle.



#### Bekleidete Stahlstützen

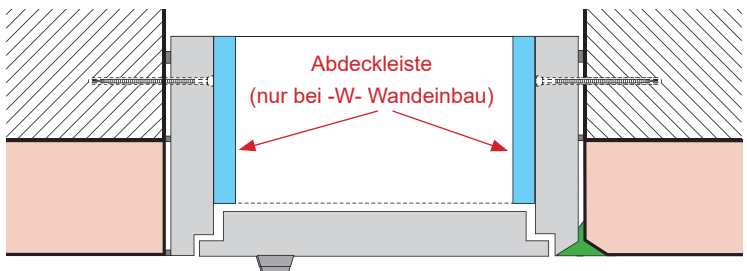
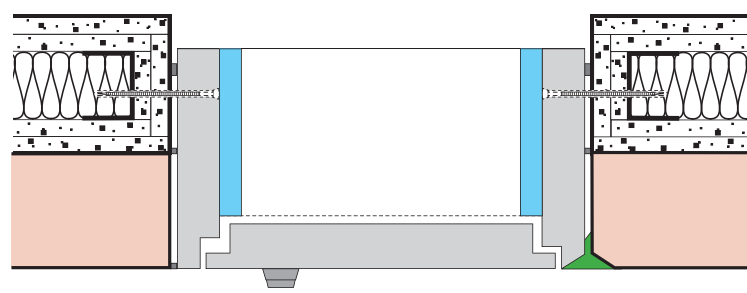
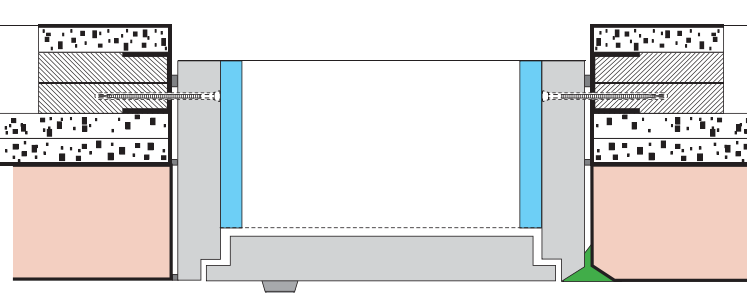
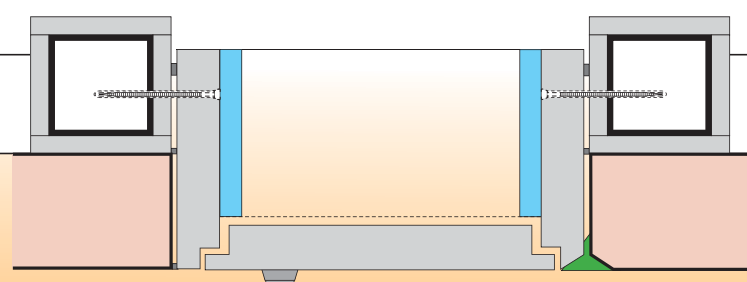
Stahlstützen, die umlaufend mit nichtbrennbaren Bauplatten bekleidet und Bestandteil einer Installationsschachtwand sind.





### Wandeinbau W/S-UPT-TM(-AK) 90\*

AbZ Nr. Z-6.55-2167 Feuerwiderstandsdauer 90 min. feuerbeständig

<p><b>Verwendbare Wandarten</b> (Ausführliche Beschreibung siehe Zulassungen)</p>	<p>*Der Revisionsabschluss für den Wandeinbau <b>W-UPT-TM(-AK) 90</b> ist nach der Montage des Rahmens auf die Wand innerhalb des Rahmens ringsherum mit den entsprechend vorgefertigten und der Lieferung beigelegten Abdeckleisten zu verschrauben. Dies gilt <b>NICHT</b> für die Standversion <b>S-UPT-TM(-AK) 90</b>.</p>
<p><b>Massivwände</b> Installationsschächte in Massivbauweise aus Mauerwerk oder Beton bzw. Stahlbeton mit mindestens 100 mm Dicke.</p>	
<p><b>Leichte Trennwände</b> Installationsschächte aus Wänden in Ständerbauweise, die beidseitig und in der Laibung mit jeweils zwei nichtbrennbaren Feuerschutzplatten beplankt sind.</p>	
<p><b>Schachtwände</b> Installationsschächte aus Wänden in Ständerbauweise mit einseitiger Beplankung aus nichtbrennbaren Bauplatten. Ausfüllung mit geschosshohen Streifen aus speziellen Brandschutzplatten (bei EAS erhältlich). <b>Zusätzlich Streifen aus Bauplatten in der Art der Beplankung der Installationsschachtwand auf der Schachttinnenseite im Bereich der Öffnungslaubung.</b> Optional mit entsprechend zugelassener Mineralwolle.</p>	
<p><b>Bekleidete Stahlstützen</b> Stahlstützen, die umlaufend mit nichtbrennbaren Bauplatten bekleidet und Bestandteil einer Installationsschachtwand sind.</p>	

Änderungen vorbehalten. Für Irrtümer und Druckfehler übernehmen wir keine Haftung. Es gelten unsere Allgemeinen Geschäftsbedingungen.

BS-030UPT-TM-WA-0520 © EAS