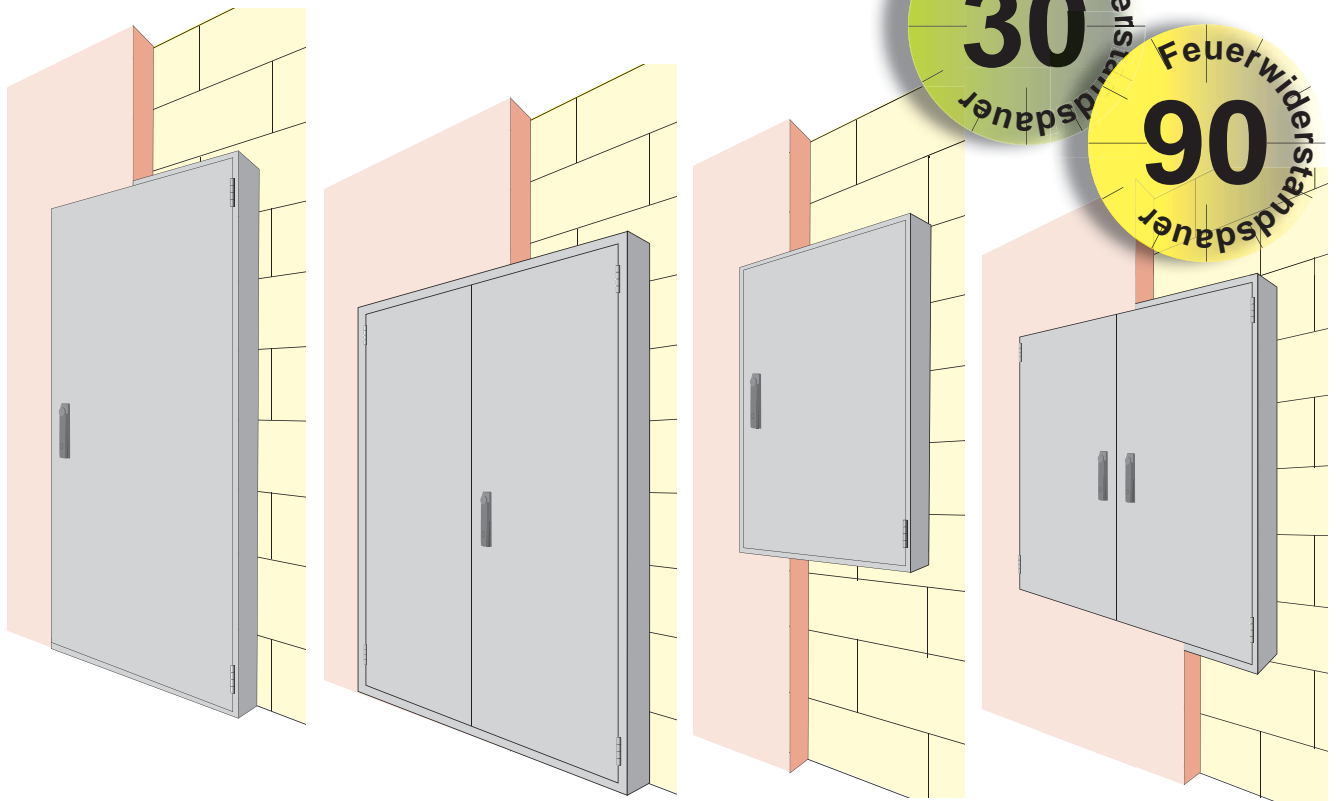


## Revisionsabschlüsse mit Feuerwiderstand

### SECURUS® RV



### SECURUS RV-UPT-TM

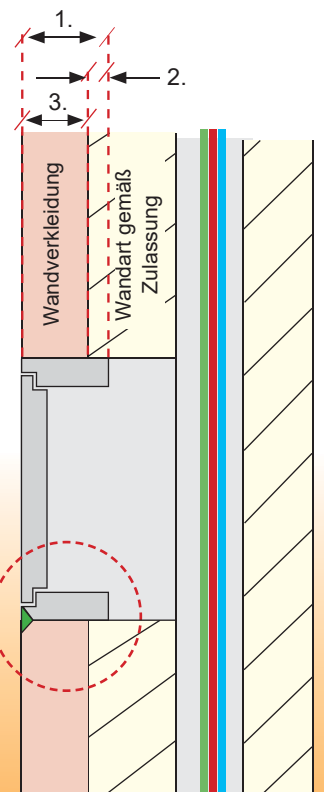
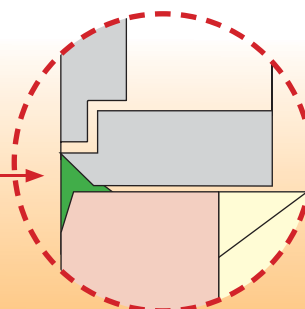
Revisionsabschluss zur Einsatzmontage „in die Wand“, teilversenkbar, variabler Wandüberstand. Zum Ausgleich von Wandvorsprüngen oder -versätzen.

1. Gesamttiefe Außenmaß 101 mm - 250 mm
2. Mind. Einbautiefe 100 mm
3. Max. Wandüberstand 150 mm

### SECURUS RV-UPT-TM-AK

Auf Wunsch ist die teilversenkbare Variante auch mit Anputzkante erhältlich.

Gips-  
Spachtelfuge



## Wandeinbau W/S-UPT-TM(-AK) 30

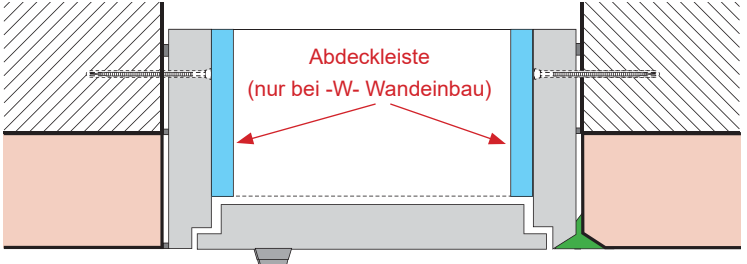
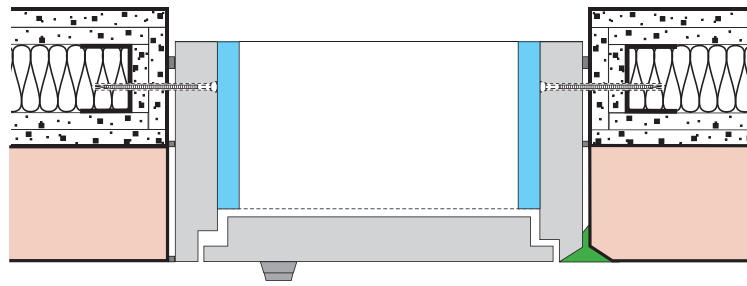
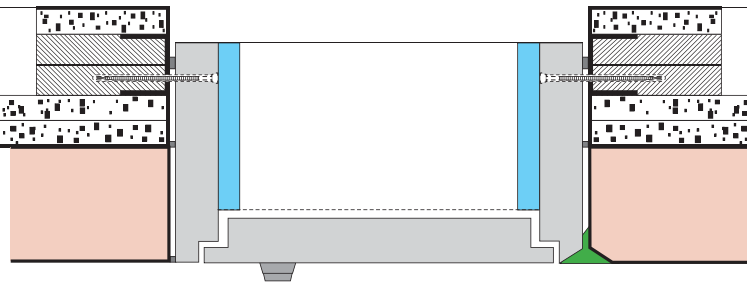
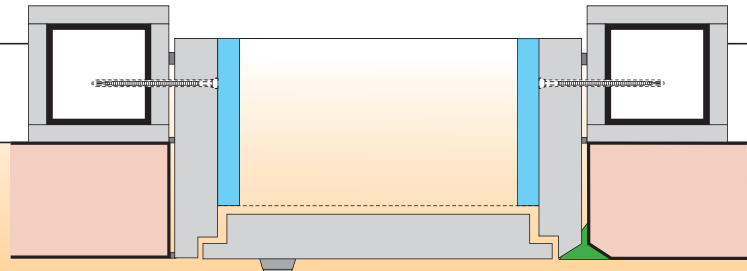


<p><b>AbZ Nr. Z-6.55-2336</b> Feuerwiderstandsdauer 30 min. feuerhemmend</p>	
<p><b>Verwendbare Wandarten</b> (Ausführliche Beschreibung siehe Zulassungen)</p>	
<p><b>Massivwände</b> Installationsschächte in Massivbauweise aus Mauerwerk oder Beton bzw. Stahlbeton mit mindestens 100 mm Dicke.</p>	
<p><b>Leichte Trennwände</b> Installationsschächte aus Wänden in Ständerbauweise, die beidseitig und in der Laibung mit jeweils zwei nichtbrennbaren Feuerschutzplatten beplankt sind.</p>	
<p><b>Schachtwände</b> Installationsschächte aus Wänden in Ständerbauweise mit einseitiger Beplankung aus nichtbrennbaren Bauplatten. Ausfüllung mit geschosshohen Streifen aus speziellen Brandschutzplatten (bei EAS erhältlich). Optional mit entsprechend zugelassener Mineralwolle.</p>	
<p><b>Bekleidete Stahlstützen</b> Stahlstützen, die umlaufend mit nichtbrennbaren Bauplatten bekleidet und Bestandteil einer Installationsschachtwand sind.</p>	

## Wandeinbau W/S-UPT-TM(-AK) 90\*



AbZ Nr. Z-6.55-2167 Feuerwiderstandsdauer 90 min. feuerbeständig

<p><b>Verwendbare Wandarten</b> (Ausführliche Beschreibung siehe Zulassungen)</p>	<p>*Der Revisionsabschluss für den Wandeinbau <b>W-UPT-TM(-AK) 90</b> ist nach der Montage des Rahmens auf die Wand innerhalb des Rahmens ringsherum mit den entsprechend vorgefertigten und der Lieferung beigelegten Abdeckleisten zu verschrauben. Dies gilt <b>NICHT</b> für die Standversion <b>S-UPT-TM(-AK) 90</b>.</p>
<p><b>Massivwände</b> Installationsschächte in Massivbauweise aus Mauerwerk oder Beton bzw. Stahlbeton mit mindestens 100 mm Dicke.</p>	
<p><b>Leichte Trennwände</b> Installationsschächte aus Wänden in Ständerbauweise, die beidseitig und in der Laibung mit jeweils zwei nichtbrennbaren Feuerschutzplatten beplankt sind.</p>	
<p><b>Schachtwände</b> Installationsschächte aus Wänden in Ständerbauweise mit einseitiger Beplankung aus nichtbrennbaren Bauplatten. Ausfüllung mit geschosshohen Streifen aus speziellen Brandschutzplatten (bei EAS erhältlich). <b>Zusätzlich Streifen aus Bauplatten in der Art der Beplankung der Installationsschachtwand auf der Schachttinnenseite im Bereich der Öffnungslaubung.</b> Optional mit entsprechend zugelassener Mineralwolle.</p>	
<p><b>Bekleidete Stahlstützen</b> Stahlstützen, die umlaufend mit nichtbrennbaren Bauplatten bekleidet und Bestandteil einer Installationsschachtwand sind.</p>	

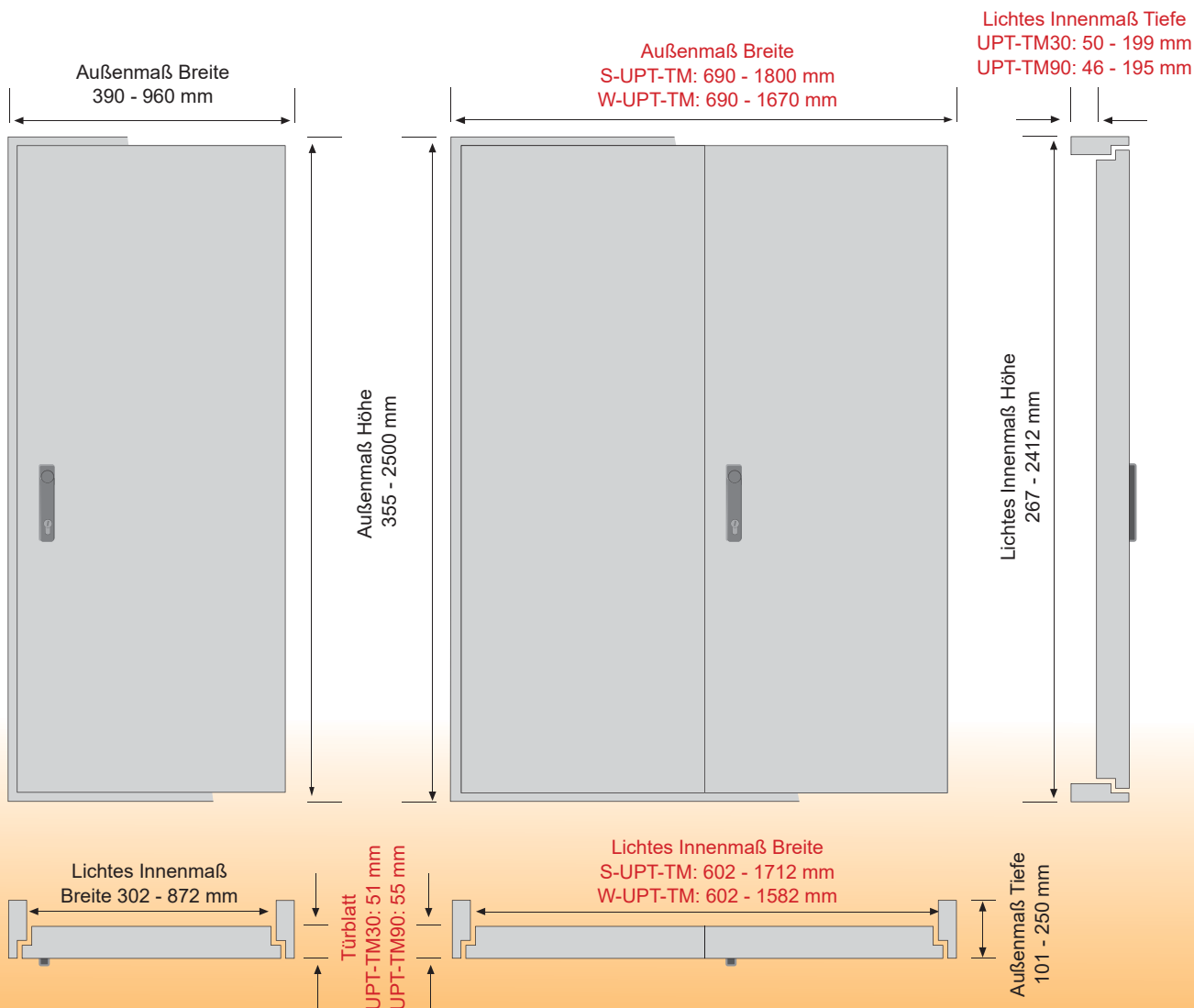
# UPT-TM

## Unterputztüren

### teilversenkbar

#### Konstruktion / Ausführung / Abmessungen

- Zur teilversenkbaren Unterputzmontage (anwenderfreundlicher Einbau gemäß ausführlicher Montageanleitung)
- **Variabler Wandüberstand bis max. 150 mm, zum Ausgleich von Wandverkleidungen**
- **Rahmenelement bei UPT-TM-AK komplett einputzbar, nur das Türblatt bleibt sichtbar**
- Einheit aus Rahmenelement mit ein- bzw. zweiflügeligem Türblatt
- Mehrschichtige Materialkombination
- Verwendete Baustoffe inkl. Beschichtung im Verbund geprüft und als nichtbrennbar nach DIN EN 13501-1 (A2 s1d0) klassifiziert
- Umlaufende Brand- und Rauchschuttdichtung im Rahmenfalz
- Ein- bzw. zweiflügelige Tür, flächenbündig in den Rahmen einschlagend, Türöffnungswinkel 180°
- Türanschlag rechts (optional links), bei zweiflügeliger Version rechts und links
- Türe aushängbar über Edelstahlscharniere mit herausnehmbarem Stift
- Verschluss über Schwenkhebel für DIN Halbzylinder (weitere Verschlussarten auf Anfrage)
- **UPT-TM 30: Schwenkhebel bei zweiflügeliger Türe nur auf dem rechten Türblatt**
- **UPT-TM 90: Schwenkhebel bei zweiflügeliger Türe auf beiden Türblättern**
- Revisionsabschluss auf Absturzsicherheit geprüft
- Die Aufnahme der Linienlasten ist nachgewiesen
- Dekorprogramm **SECURUS 2020** für die Umsetzung individueller Gestaltungsvorstellungen.



Änderungen vorbehalten.  
Für Irrtümer und Druckfehler übernehmen wir keine Haftung.  
Es gelten unsere Allgemeinen Geschäftsbedingungen.