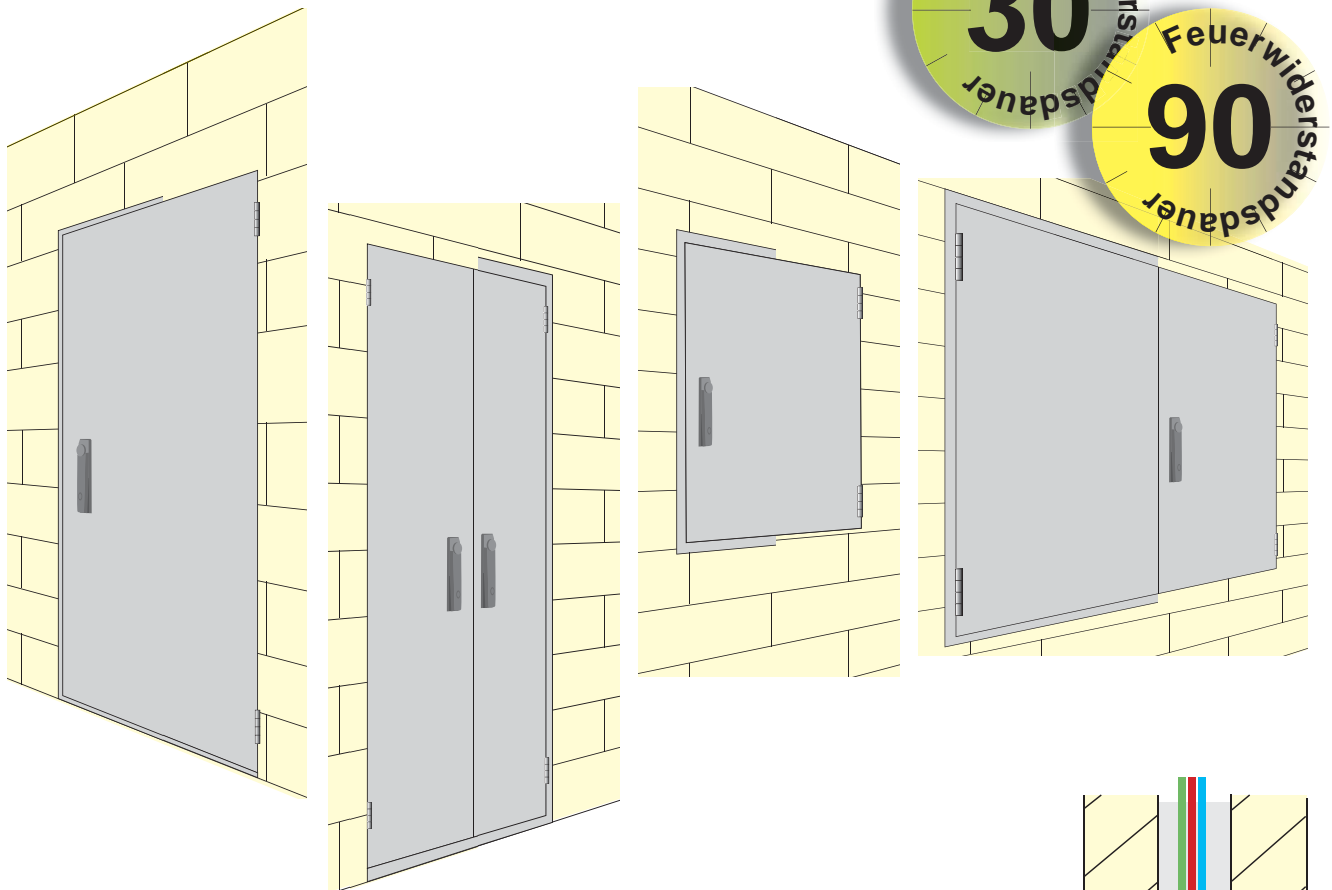


## Revisionsabschlüsse mit Feuerwiderstand

### SECURUS® RV

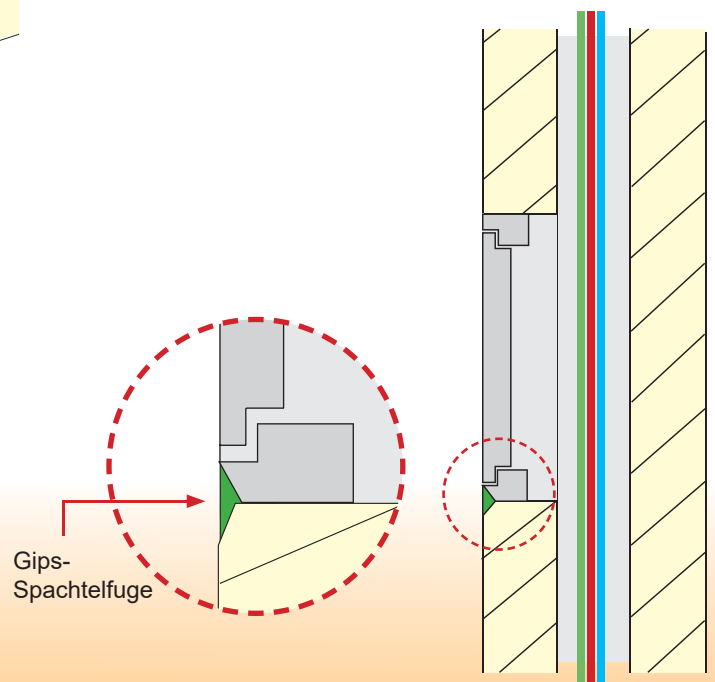


### SECURUS RV-UPT

Revisionsabschluss zur (Unterputz-) Einbaumontage, flächenbündig „in die Wand“. Kein Wandüberstand.

### SECURUS RV-UPT-AK

Mit zusätzlicher Anputzkante, so dass nur das Türblatt sichtbar bleibt, für eine zurückhaltende Optik.



## Wandeinbau W/S-UPT(-AK) 30



AbZ Nr. Z-6.55-2336 Feuerwiderstandsdauer 30 min. feuerhemmend

### Verwendbare Wandarten

(Ausführliche Beschreibung siehe Zulassungen)

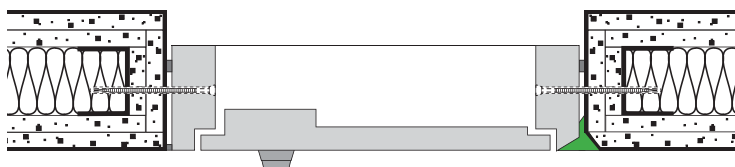
#### Massivwände

Installationsschächte in Massivbauweise aus Mauerwerk oder Beton bzw. Stahlbeton mit mindestens 100 mm Dicke.



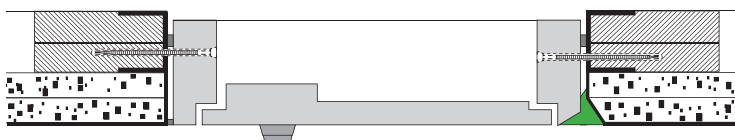
#### Leichte Trennwände

Installationsschächte aus Wänden in Ständerbauweise, die beidseitig und in der Laibung mit jeweils zwei nichtbrennbaren Feuerschutzplatten beplankt sind.



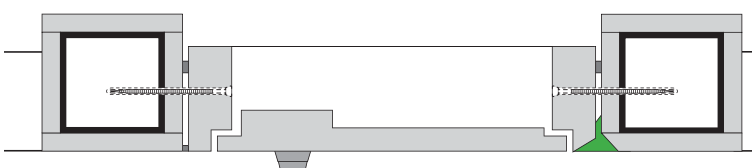
#### Schachtwände

Installationsschächte aus Wänden in Ständerbauweise mit einseitiger Beplankung aus nichtbrennbaren Bauplatten. Ausfüllung mit geschosshohen Streifen aus speziellen Brandschutzplatten (bei EAS erhältlich). Optional mit entsprechend zugelassener Mineralwolle.



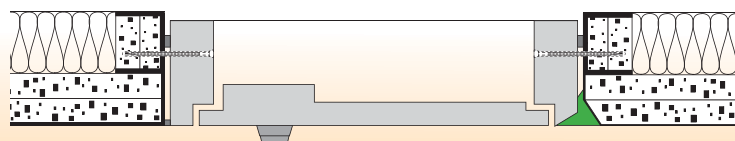
#### Bekleidete Stahlstützen

Stahlstützen, die umlaufend mit nichtbrennbaren Bauplatten bekleidet und Bestandteil einer Installationsschachtwand sind.



#### Schachtwände mit Mineralwolle

Installationsschächte aus Wänden in Ständerbauweise mit einseitiger Beplankung aus nichtbrennbaren Bauplatten. Die seitlich angrenzenden Ständerprofile sind zusätzlich geschosshoch mit nichtbrennbaren Feuerschutzplatten auszufüllen. Zusätzlich sind die Hohlräume zwischen Ständer- und Riegelprofilelement mit entsprechend zugelassener Mineralwolle auszufüllen.



### Wandeinbau W/S-UPT(-AK) 90

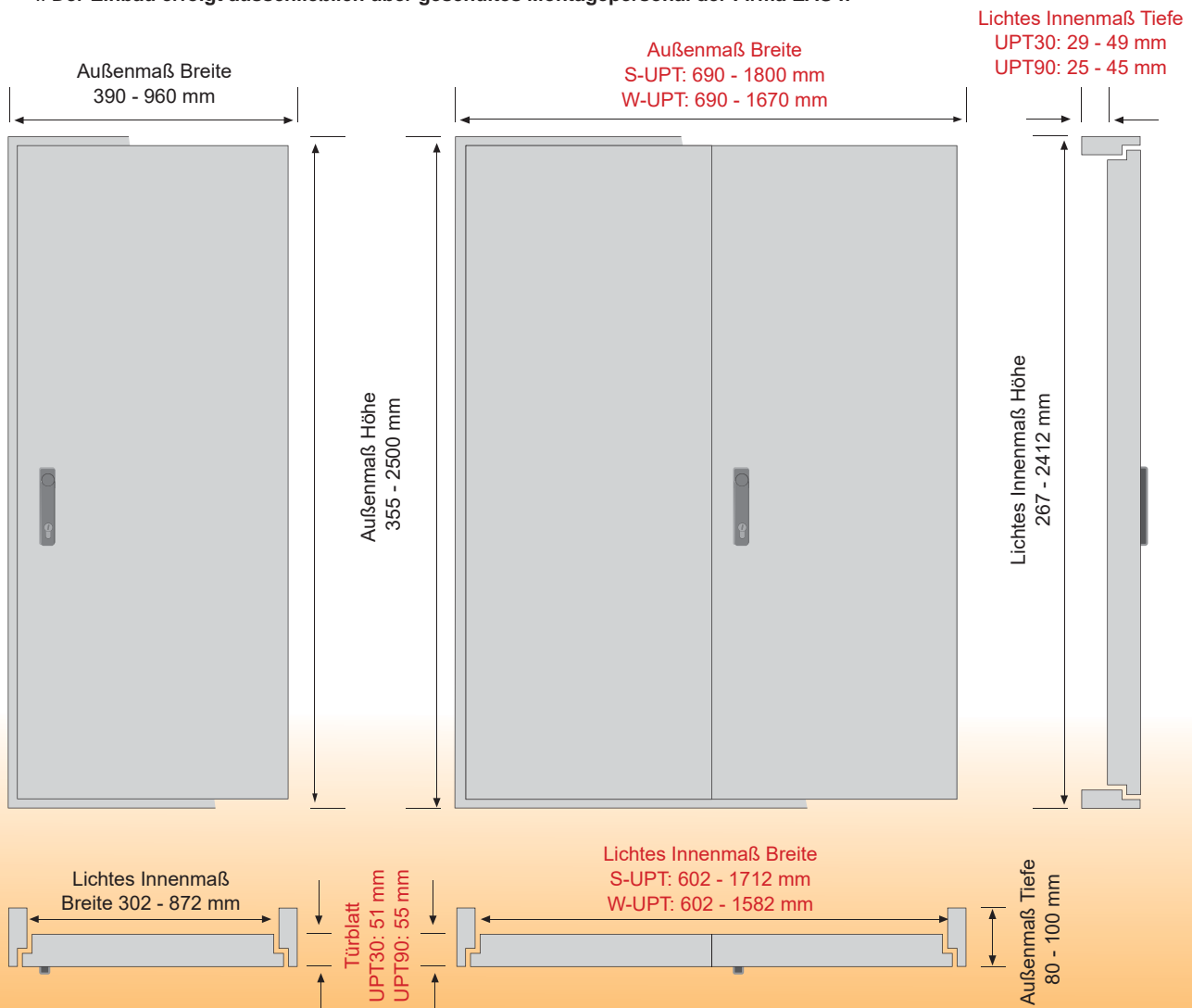


AbZ Nr. Z-6.55-2167 Feuerwiderstandsdauer 90 min. feuerbeständig

<p><b>Verwendbare Wandarten</b> (Ausführliche Beschreibung siehe Zulassungen)</p>	
<p><b>Massivwände</b> Installationsschächte in Massivbauweise aus Mauerwerk oder Beton bzw. Stahlbeton mit mindestens 100 mm Dicke.</p>	
<p><b>Leichte Trennwände</b> Installationsschächte aus Wänden in Ständerbauweise, die beidseitig und in der Laibung mit jeweils zwei nichtbrennbaren Feuerschutzplatten beplankt sind.</p>	
<p><b>Schachtwände</b> Installationsschächte aus Wänden in Ständerbauweise mit einseitiger Beplankung aus nichtbrennbaren Bauplatten. Ausfüllung mit geschosshohen Streifen aus speziellen Brandschutzplatten (bei EAS erhältlich). <b>Zusätzlich Streifen aus Bauplatten in der Art der Beplankung der Installationsschachtwand auf der Schachttinnenseite im Bereich der Öffnungslaubung.</b> Optional mit entsprechend zugelassener Mineralwolle.</p>	
<p><b>Bekleidete Stahlstützen</b> Stahlstützen, die umlaufend mit nichtbrennbaren Bauplatten bekleidet und Bestandteil einer Installationsschachtwand sind.</p>	
<p><b>Schachtwände mit Mineralwolle</b> Installationsschächte aus Wänden in Ständerbauweise mit einseitiger Beplankung aus nichtbrennbaren Bauplatten. Die seitlich angrenzenden Ständerprofile sind zusätzlich geschosshoch mit nichtbrennbaren Feuerschutzplatten auszufüllen. Zusätzlich sind die Hohlräume zwischen Ständer- und Riegelprofilelement mit entsprechend zugelassener Mineralwolle auszufüllen.</p>	

### Konstruktion / Ausführung / Abmessungen

- Flächenbündige Unterputzmontage (anwenderfreundlicher Einbau gemäß ausführlicher Montageanleitung)
- **Rahmenelement bei UPT-AK komplett einputzbar, nur das Türblatt bleibt sichtbar**
- Einheit aus Rahmenelement mit ein- bzw. zweiflügeligem Türblatt
- Mehrschichtige Materialkombination
- Verwendete Baustoffe inkl. Beschichtung im Verbund geprüft und als nichtbrennbar nach DIN EN 13501-1 (A2 s1d0) klassifiziert
- Umlaufende Brand- und Rauchschutzdichtung im Rahmenfalz
- Ein- bzw. zweiflügelige Tür, flächenbündig in den Rahmen einschlagend, Türöffnungswinkel 180°
- Türanschlag rechts (optional links), bei zweiflügeliger Version rechts und links
- Türe aushängbar über Edelstahlscharniere mit herausnehmbarem Stift
- Verschluss über Schwenkhebel für DIN Halbzylinder (weitere Verschlussarten auf Anfrage)
- **UPT 30: Schwenkhebel bei zweiflügeliger Türe nur auf dem rechten Türblatt**
- **UPT 90: Schwenkhebel bei zweiflügeliger Tür auf beiden Türblättern**
- Revisionsabschluss auf Absturzsicherheit geprüft
- Die Aufnahme der Linienlasten ist nachgewiesen
- Dekorprogramm **SECURUS 2020** für die Umsetzung individueller Gestaltungsvorstellungen.
- **Aneinanderreihung zum Revisionsabschluss-System SECURUS RV-STW90:**  
Max. fünf UPT 90 waagrecht nebeneinander sowie max. zwei UPT 90 senkrecht übereinander, bis zu einem Gesamtaußenmaß von max. 3000 x 3000 mm.
- !! Der Einbau erfolgt ausschließlich über geschultes Montagepersonal der Firma EAS !!



Änderungen vorbehalten.  
Für Irrtümer und Druckfehler übernehmen wir keine Haftung.  
Es gelten unsere Allgemeinen Geschäftsbedingungen.