

BRANDSCHUTZ ALS INSPIRATION

SECURUS[®]



„Tausendundeine“

Gestaltungsidee



*Unser Können für
Ihre Sicherheit*



Brandschutz als Inspiration

Brandschutz muss nicht langweilig sein! Zur individuellen Anpassung an die Vorgaben des jeweiligen Bauprojektes bieten Ihnen die **SECURUS Brandschutzprodukte von EAS** nahezu grenzenlosen Gestaltungsspielraum.

Wählen Sie aus einer fast unbegrenzten Anzahl an Farben, ohne die hohen Sicherheitsanforderungen des Brandschutzes außer Acht lassen zu müssen. Die für unsere **Brandschutzgehäuse SECURUS GH** und **Revisionsabschlüsse SECURUS RV** verwendeten Baustoffe sind inkl. der entsprechenden Beschichtung im Verbund geprüft und als nicht-brennbar nach DIN EN 13501-1 klassifiziert: A2 (nichtbrennbar), s1 (keine/kaum Rauchentwicklung), d0 (nicht tropfend).

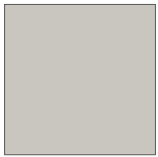
Alle Beschichtungen zeichnen sich durch hohe Unempfindlichkeit, Kratzfestigkeit sowie Beständigkeit gegenüber Wärme und Feuchtigkeit aus und sind damit hervorragend geeignet für den Einsatz in allen Bereichen des dekorativen Innenausbaus.

Schaffen Sie eine einzigartige Atmosphäre und setzen Sie optische Highlights, etwa durch den Einsatz von edlen Keramik- oder Lackoberflächen oder inszenieren Sie Raumwelten mit Hilfe von Stein- oder Metalltexturen.

Sie lieben die Natur? Dann wählen Sie aus den vielfältigen robusten Holzdekoren oder entscheiden Sie sich für die dekorative Echtholzbeschichtung.

Die Anwendungsmöglichkeiten unserer geprüften und zertifizierten **SECURUS Brandschutzprodukte** reichen von Krankenhäusern, Laboren, Kindergärten, Schulen, über Flughäfen, Hotels, bis hin zu Banken und Bürogebäuden. Überall dort, wo neben dem hohen Sicherheitsanspruch auch eine möglichst große Flexibilität sowohl in baulicher als auch in gestalterischer Hinsicht gefordert wird.

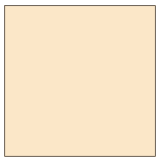
Unsere Standardfarben im beschichteten Bereich



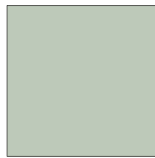
lichtgrau, ähnlich RAL 7035



weiß, ähnlich RAL 9010



beige, ähnlich RAL 1015



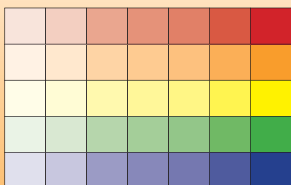
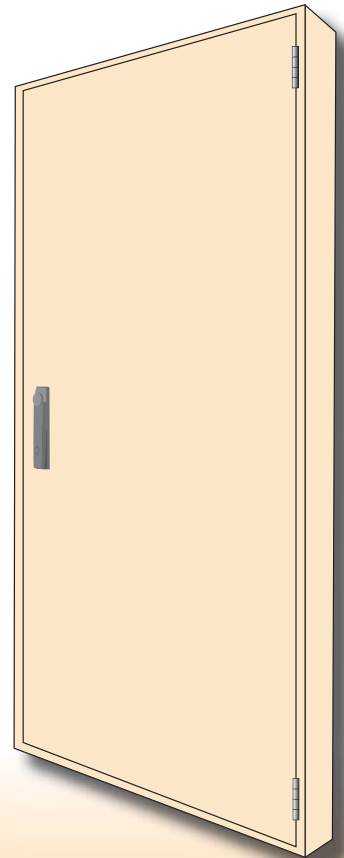
grün, entspricht NCS S2005-G20Y



rot, ähnlich RAL 3020



blau, entspricht NCS 3010-R90B



.. oder wählen Sie aus einem vielfältigen Farbspektrum, das gleichzeitig kompakt und trendgerecht ist.

Unsere Sonderfarben und -dekore im beschichteten Bereich

Die nachfolgenden Beispiele stellen lediglich eine Auswahl möglicher Farben und Dekore aus dem großen Gestaltungsspektrum für unsere **Brandschutzgehäuse SECURUS GH** und **Revisionsabschlüsse SECURUS RV** dar. Weitere Oberflächen zeigen wir Ihnen gerne auf Anfrage.

Holzdekore

Zurückhaltend oder ausdrucksstark für das perfekte Naturerlebnis



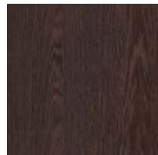
Eiche braun



Pinie weiß



Mahagoni



Wenge dunkel



Mineralsteindekore

Glatte oder raue Anmutungen für ein angenehmes Raumgefühl



Beton hell



Marmor weiß



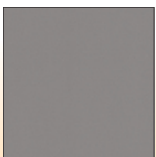
Buntschiefer



Granit grau

Dekore mit metallischem Charakter

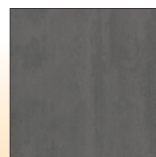
Von kühler bis samtig-warmer Ausstrahlung für den garantierten Wow-Effekt



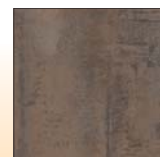
Aluminium



Ferro bronze



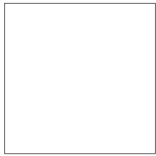
Chromix anthrazit



Used Metal

Keramikdekore

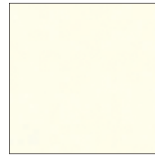
Diese Beschichtungsart zeichnet sich durch eine haptisch angenehme, samtige Oberfläche mit dauerhaft hochwertigen Charakter aus. Die Keramik-Oberflächen sind zudem antibakteriell und antiseptisch und finden damit bevorzugt ihre Anwendung in Bereichen mit besonderen Hygienevorschriften, wie Kliniken oder Labore.



weiß



grau



beige



schwarz



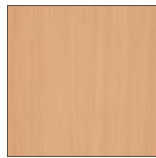
... oder wählen Sie einfach aus sämtlichen Farben nach allen gängigen Farbkarten, z.B. NCS, RAL, Pantone, HKS...

Echtholzbeschichtung

Kompromisslos und authentisch für höchste gestalterische Ansprüche.



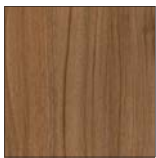
Eiche



Buche



Kirsche



Nussbaum



Ahorn



Fichte



Viele weitere Farben und Oberflächen auf Anfrage. Sprechen Sie uns an!
Wir zeigen Ihnen gerne, wie Ihre Gestaltungsideen mit unseren **SECURUS Brandschutzprodukten** Wirklichkeit werden können!



BS-031-0519 © EAS
Änderungen vorbehalten. Für Irrtümer und Druckfehler übernehmen wir keine Haftung. Es gelten unsere Allgemeinen Geschäftsbedingungen.