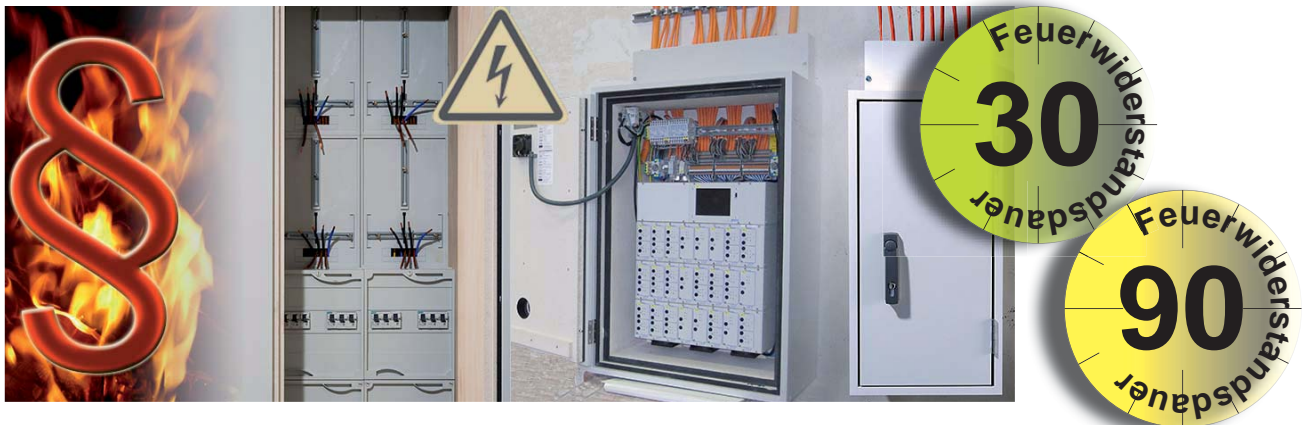


# BRANDSCHUTZGEHÄUSE **SECURUS<sup>®</sup> GH**



## Artikellisten

Anlage zu Brandschutzgehäuse-Katalog BS-011-0419

© EAS

Änderungen vorbehalten. Für Irrtümer und Druckfehler übernehmen wir keine Haftung.  
Es gelten unsere Allgemeinen Geschäftsbedingungen.


**Aufputz-Wandschrank SECURUS GH AWS 30**

Art.-Nr. / Type	Außenmaß HxBxT [mm]	Normfeldmaß HxBxT [mm]	Gewicht [kg]	Anz. der Reihen	Anz. der TE's	PV [W] theor.
AWS 30 - 1/4 - 200	708x358x296	600x250x200	49	1x4RE	48	45
AWS 30 - 1/5 - 200	858x358x296	750x250x200	59	1x5RE	60	55
AWS 30 - 1/6 - 200	1008x358x296	900x250x200	69	1x6RE	72	64
AWS 30 - 1/8 - 200	1308x358x296	1200x250x200	88	1x8RE	96	82
AWS 30 - 2/4 - 200	708x608x296	600x500x200	74	2x4RE	96	73
AWS 30 - 2/5 - 200	858x608x296	750x500x200	88	2x5RE	120	87
AWS 30 - 2/6 - 200	1008x608x296	900x500x200	102	2x6RE	144	102
AWS 30 - 2/8 - 200	1308x608x296	1200x500x200	130	2x8RE	192	131
AWS 30 - 3/4 - 200	708x858x296	600x750x200	99	3x4RE	144	101
AWS 30 - 3/5 - 200	858x858x296	750x750x200	117	3x5RE	180	120
AWS 30 - 3/6 - 200	1008x858x296	900x750x200	135	3x6RE	216	140
AWS 30 - 3/8 - 200	1308x858x296	1203x750x200	171	3x8RE	288	180
AWS 30 - 1/4 - 230	708x358x326	600x250x230	53	1x4RE	48	48
AWS 30 - 1/5 - 230	858x358x326	750x250x230	63	1x5RE	60	58
AWS 30 - 1/6 - 230	1008x358x326	900x250x230	73	1x6RE	72	68
AWS 30 - 1/8 - 230	1308x358x326	1200x250x230	93	1x8RE	96	88
AWS 30 - 2/4 - 230	708x608x326	600x500x230	77	2x4RE	96	77
AWS 30 - 2/5 - 230	858x608x326	750x500x230	93	2x5RE	120	92
AWS 30 - 2/6 - 230	1008x608x326	900x500x230	108	2x6RE	144	107
AWS 30 - 2/8 - 230	1308x608x326	1200x500x230	136	2x8RE	192	138
AWS 30 - 3/4 - 230	708x858x326	600x750x230	104	3x4RE	144	106
AWS 30 - 3/5 - 230	858x858x326	750x750x230	123	3x5RE	180	127
AWS 30 - 3/6 - 230	1008x858x326	900x750x230	141	3x6RE	216	147
AWS 30 - 3/8 - 230	1308x858x326	1200x750x230	179	3x8RE	288	188
AWS 30 - 1/4 - 300	708x358x396	600x250x300	61	1x4RE	48	57
AWS 30 - 1/5 - 300	858x358x396	750x250x300	72	1x5RE	60	68
AWS 30 - 1/6 - 300	1008x358x396	900x250x300	84	1x6RE	72	80
AWS 30 - 1/8 - 300	1308x358x396	1200x250x300	106	1x8RE	96	103
AWS 30 - 2/4 - 300	708x608x396	600x500x300	89	2x4RE	96	88
AWS 30 - 2/5 - 300	858x608x396	750x500x300	104	2x5RE	120	105
AWS 30 - 2/6 - 300	1008x608x396	900x500x300	120	2x6RE	144	121
AWS 30 - 2/8 - 300	1308x608x396	1200x500x300	152	2x8RE	192	155
AWS 30 - 3/4 - 300	708x858x396	600x750x300	117	3x4RE	144	119
AWS 30 - 3/5 - 300	858x858x396	750x750x300	136	3x5RE	180	141
AWS 30 - 3/6 - 300	1008x858x396	900x750x300	156	3x6RE	216	163
AWS 30 - 3/8 - 300	1308x858x396	1200x750x300	196	3x8RE	288	207



## Aufputz-Wandschrank SECURUS GH AWS 90

Art.-Nr. / Type	Außenmaß H*xBxT [mm]	Normfeldmaß HxBxT [mm]	Gewicht [kg]	Anz. der Reihen	Anz. der TE's	PV [W] theor.
AWS 90 - 1/4 - 200	708*x358x296	600x250x200	57	1x4RE	48	45
AWS 90 - 1/5 - 200	858*x358x296	750x250x200	66	1x5RE	60	55
AWS 90 - 1/6 - 200	1008*x358x296	900x250x200	76	1x6RE	72	64
AWS 90 - 1/8 - 200	1308*x358x296	1200x250x200	95	1x8RE	96	82
AWS 90 - 2/4 - 200	708*x608x296	600x500x200	86	2x4RE	96	73
AWS 90 - 2/5 - 200	858*x608x296	750x500x200	100	2x5RE	120	87
AWS 90 - 2/6 - 200	1008*x608x296	900x500x200	114	2x6RE	144	102
AWS 90 - 2/8 - 200	1308*x608x296	1200x500x200	142	2x8RE	192	131
AWS 90 - 3/4 - 200	708*x858x296	600x750x200	115	3x4RE	144	101
AWS 90 - 3/5 - 200	858*x858x296	750x750x200	132	3x5RE	180	120
AWS 90 - 3/6 - 200	1008*x858x296	900x750x200	151	3x6RE	216	140
AWS 90 - 3/8 - 200	1308*x858x296	1200x750x200	187	3x8RE	288	180
AWS 90 - 1/4 - 230	708*x358x326	600x250x230	60	1x4RE	48	48
AWS 90 - 1/5 - 230	858*x358x326	750x250x230	70	1x5RE	60	58
AWS 90 - 1/6 - 230	1008*x358x326	900x250x230	80	1x6RE	72	68
AWS 90 - 1/8 - 230	1308*x358x326	1200x250x230	101	1x8RE	96	88
AWS 90 - 2/4 - 230	708*x608x326	600x500x230	90	2x4RE	96	77
AWS 90 - 2/5 - 230	858*x608x326	750x500x230	105	2x5RE	120	92
AWS 90 - 2/6 - 230	1008*x608x326	900x500x230	119	2x6RE	144	107
AWS 90 - 2/8 - 230	1308*x608x326	1200x500x230	148	2x8RE	192	138
AWS 90 - 3/4 - 230	708*x858x326	600x750x230	120	3x4RE	144	106
AWS 90 - 3/5 - 230	858*x858x326	750x750x230	139	3x5RE	180	127
AWS 90 - 3/6 - 230	1008*x858x326	900x750x230	157	3x6RE	216	147
AWS 90 - 3/8 - 230	1308*x858x326	1200x750x230	195	3x8RE	288	188
AWS 90 - 1/4 - 300	708*x358x396	600x250x300	68	1x4RE	48	57
AWS 90 - 1/5 - 300	858*x358x396	750x250x300	80	1x5RE	60	68
AWS 90 - 1/6 - 300	1008*x358x396	900x250x300	100	1x6RE	72	80
AWS 90 - 1/8 - 300	1308*x358x396	1200x250x300	114	1x8RE	96	103
AWS 90 - 2/4 - 300	708*x608x396	600x500x300	100	2x4RE	96	88
AWS 90 - 2/5 - 300	858*x608x396	750x500x300	116	2x5RE	120	105
AWS 90 - 2/6 - 300	1008*x608x396	900x500x300	132	2x6RE	144	121
AWS 90 - 2/8 - 300	1308*x608x396	1200x500x300	163	2x8RE	192	155
AWS 90 - 3/4 - 300	708*x858x396	600x750x300	133	3x4RE	144	119
AWS 90 - 3/5 - 300	858*x858x396	750x750x300	152	3x5RE	180	141
AWS 90 - 3/6 - 300	1008*x858x396	900x750x300	172	3x6RE	216	163
AWS 90 - 3/8 - 300	1308*x858x396	1200x750x300	212	3x8RE	288	207

\* zuzügl. 165mm für aufgesetztes Kabeleinführungsmodul



## Standschrank SECURUS GH SVS 30

Art.-Nr. / Type	Außenmaß HxBxT [mm]	Normfeldmaß HxBxT [mm]	Gewicht [kg]	Anz. der Reihen	Anz. der TE's	PV [W] theor.
SVS 30 - 1/10 - 200	1713x358x296	1500x250x200	113	1x10RE	120	101
SVS 30 - 1/11 - 200	1863x358x296	1650x250x200	123	1x11RE	132	111
SVS 30 - 1/12 - 200	2013x358x296	1800x250x200	132	1x12RE	144	120
SVS 30 - 2/10 - 200	1713x608x296	1500x500x200	165	2x10RE	240	161
SVS 30 - 2/11 - 200	1863x608x296	1650x500x200	179	2x11RE	264	175
SVS 30 - 2/12 - 200	2013x608x296	1800x500x200	193	2x12RE	288	190
SVS 30 - 3/10 - 200	1713x858x296	1500x750x200	216	3x10RE	360	220
SVS 30 - 3/11 - 200	1863x858x296	1650x750x200	235	3x11RE	396	240
SVS 30 - 3/12 - 200	2013x858x296	1800x750x200	252	3x12RE	432	260
SVS 30 - 4/10 - 200	1713x1108x296	1500x1000x200	267	4x10RE	480	280
SVS 30 - 4/11 - 200	1863x1108x296	1650x1000x200	290	4x11RE	528	305
SVS 30 - 4/12 - 200	2013x1108x296	1800x1000x200	313	4x12RE	576	329
SVS 30 - 1/10 - 230	1713x358x326	1500x250x230	120	1x10RE	120	108
SVS 30 - 1/11 - 230	1863x358x326	1650x250x230	130	1x11RE	132	119
SVS 30 - 1/12 - 230	2013x358x326	1800x250x230	140	1x12RE	144	129
SVS 30 - 2/10 - 230	1713x608x326	1500x500x230	174	2x10RE	240	169
SVS 30 - 2/11 - 230	1863x608x326	1650x500x230	187	2x11RE	264	184
SVS 30 - 2/12 - 230	2013x608x326	1800x500x230	202	2x12RE	288	199
SVS 30 - 3/10 - 230	1713x858x326	1500x750x230	225	3x10RE	360	229
SVS 30 - 3/11 - 230	1863x858x326	1650x750x230	244	3x11RE	396	250
SVS 30 - 3/12 - 230	2013x858x326	1800x750x230	262	3x12RE	432	270
SVS 30 - 4/10 - 230	1713x1108x326	1500x1000x230	278	4x10RE	480	290
SVS 30 - 4/11 - 230	1863x1108x326	1650x1000x230	301	4x11RE	528	316
SVS 30 - 4/12 - 230	2013x1108x326	1800x1000x230	324	4x12RE	576	341
SVS 30 - 1/10 - 300	1713x358x396	1500x250x300	137	1x10RE	120	126
SVS 30 - 1/11 - 300	1863x358x396	1650x250x300	142	1x11RE	132	137
SVS 30 - 1/12 - 300	2013x358x396	1800x250x300	159	1x12RE	144	149
SVS 30 - 2/10 - 300	1713x608x396	1500x500x300	191	2x10RE	240	188
SVS 30 - 2/11 - 300	1863x608x396	1650x500x300	207	2x11RE	264	205
SVS 30 - 2/12 - 300	2013x608x396	1800x500x300	223	2x12RE	288	222
SVS 30 - 3/10 - 300	1713x858x396	1500x750x300	246	3x10RE	360	251
SVS 30 - 3/11 - 300	1863x858x396	1650x750x300	266	3x11RE	396	273
SVS 30 - 3/12 - 300	2013x858x396	1800x750x300	286	3x12RE	432	295
SVS 30 - 4/10 - 300	1713x1108x396	1500x1000x300	300	4x10RE	480	314
SVS 30 - 4/11 - 300	1863x1108x396	1650x1000x300	324	4x11RE	528	341
SVS 30 - 4/12 - 300	2013x1108x396	1800x1000x300	349	4x12RE	576	368



## Standschrank SECURUS GH SVS 30

Art.-Nr. / Type	Außenmaß HxBxT [mm]	Normfeldmaß HxBxT [mm]	Gewicht [kg]	Anz. der Reihen	Anz. der TE's	PV [W] theor.
SVS 30 - 1/10 - 400	1713x358x496	1500x250x400	160	1x10RE	120	150
SVS 30 - 1/11 - 400	1863x358x496	1650x250x400	173	1x11RE	132	164
SVS 30 - 1/12 - 400	2013x358x496	1800x250x400	186	1x12RE	144	177
SVS 30 - 2/10 - 400	1713x608x496	1500x500x400	218	2x10RE	240	216
SVS 30 - 2/11 - 400	1863x608x496	1650x500x400	247	2x11RE	264	235
SVS 30 - 2/12 - 400	2013x608x496	1800x500x400	263	2x12RE	288	254
SVS 30 - 3/10 - 400	1713x858x496	1500x750x400	293	3x10RE	360	283
SVS 30 - 3/11 - 400	1863x858x496	1650x750x400	297	3x11RE	396	307
SVS 30 - 3/12 - 400	2013x858x496	1800x750x400	319	3x12RE	432	331
SVS 30 - 4/10 - 400	1713x1108x496	1500x1000x400	333	4x10RE	480	349
SVS 30 - 4/11 - 400	1863x1108x496	1650x1000x400	359	4x11RE	528	378
SVS 30 - 4/12 - 400	2013x1108x496	1800x1000x400	385	4x12RE	576	408
SVS 30 - 1/10 - 500	1713x358x596	1500x250x500	183	1x10RE	120	174
SVS 30 - 1/11 - 500	1863x358x596	1650x250x500	198	1x11RE	132	190
SVS 30 - 1/12 - 500	2013x358x596	1800x250x500	213	1x12RE	144	206
SVS 30 - 2/10 - 500	1713x608x596	1500x500x500	244	2x10RE	240	244
SVS 30 - 2/11 - 500	1863x608x596	1650x500x500	263	2x11RE	264	265
SVS 30 - 2/12 - 500	2013x608x596	1800x500x500	283	2x12RE	288	286
SVS 30 - 3/10 - 500	1713x858x596	1500x750x500	304	3x10RE	360	314
SVS 30 - 3/11 - 500	1863x858x596	1650x750x500	328	3x11RE	396	340
SVS 30 - 3/12 - 500	2013x858x596	1800x750x500	351	3x12RE	432	366
SVS 30 - 4/10 - 500	1713x1108x596	1500x1000x500	365	4x10RE	480	384
SVS 30 - 4/11 - 500	1863x1108x596	1650x1000x500	393	4x11RE	528	415
SVS 30 - 4/12 - 500	2013x1108x596	1800x1000x500	421	4x12RE	576	447


**Standschrank SECURUS GH SVS 90**

Art.-Nr. / Type	Außenmaß H*xBxT [mm]	Normfeldmaß HxBxT [mm]	Gewicht [kg]	Anz. der Reihen	Anz. der TE's	PV [W] theor.
SVS 90 - 1/10 - 200	1713*x358x296	1500x250x200	120	1x10RE	120	101
SVS 90 - 1/11 - 200	1863*x358x296	1650x250x200	130	1x11RE	132	111
SVS 90 - 1/12 - 200	2013*x358x296	1800x250x200	139	1x12RE	144	120
SVS 90 - 2/10 - 200	1713*x608x296	1500x500x200	176	2x10RE	240	161
SVS 90 - 2/11 - 200	1863*x608x296	1650x500x200	190	2x11RE	264	175
SVS 90 - 2/12 - 200	2013*x608x296	1800x500x200	204	2x12RE	288	190
SVS 90 - 3/10 - 200	1713*x858x296	1500x750x200	232	3x10RE	360	220
SVS 90 - 3/11 - 200	1863*x858x296	1650x750x200	250	3x11RE	396	240
SVS 90 - 3/12 - 200	2013*x858x296	1800x750x200	268	3x12RE	432	260
SVS 90 - 4/10 - 200	1713*x1108x296	1500x1000x200	288	4x10RE	480	280
SVS 90 - 4/11 - 200	1863*x1108x296	1650x1000x200	311	4x11RE	528	305
SVS 90 - 4/12 - 200	2013*x1108x296	1800x1000x200	333	4x12RE	576	329
SVS 90 - 1/10 - 230	1713*x358x326	1500x250x230	127	1x10RE	120	108
SVS 90 - 1/11 - 230	1863*x358x326	1650x250x230	137	1x11RE	132	119
SVS 90 - 1/12 - 230	2013*x358x326	1800x250x230	148	1x12RE	144	129
SVS 90 - 2/10 - 230	1713*x608x326	1500x500x230	184	2x10RE	240	169
SVS 90 - 2/11 - 230	1863*x608x326	1650x500x230	199	2x11RE	264	184
SVS 90 - 2/12 - 230	2013*x608x326	1800x500x230	213	2x12RE	288	199
SVS 90 - 3/10 - 230	1713*x858x326	1500x750x230	241	3x10RE	360	229
SVS 90 - 3/11 - 230	1863*x858x326	1650x750x230	260	3x11RE	396	250
SVS 90 - 3/12 - 230	2013*x858x326	1800x750x230	279	3x12RE	432	270
SVS 90 - 4/10 - 230	1713*x1108x326	1500x1000x230	298	4x10RE	480	290
SVS 90 - 4/11 - 230	1863*x1108x326	1650x1000x230	321	4x11RE	528	316
SVS 90 - 4/12 - 230	2013*x1108x326	1800x1000x230	344	4x12RE	576	341
SVS 90 - 1/10 - 300	1713*x358x396	1500x250x300	144	1x10RE	120	126
SVS 90 - 1/11 - 300	1863*x358x396	1650x250x300	155	1x11RE	132	137
SVS 90 - 1/12 - 300	2013*x358x396	1800x250x300	181	1x12RE	144	149
SVS 90 - 2/10 - 300	1713*x608x396	1500x500x300	203	2x10RE	240	188
SVS 90 - 2/11 - 300	1863*x608x396	1650x500x300	219	2x11RE	264	205
SVS 90 - 2/12 - 300	2013*x608x396	1800x500x300	234	2x12RE	288	222
SVS 90 - 3/10 - 300	1713*x858x396	1500x750x300	262	3x10RE	360	251
SVS 90 - 3/11 - 300	1863*x858x396	1650x750x300	282	3x11RE	396	273
SVS 90 - 3/12 - 300	2013*x858x396	1800x750x300	302	3x12RE	432	295
SVS 90 - 4/10 - 300	1713*x1108x396	1500x1000x300	321	4x10RE	480	314
SVS 90 - 4/11 - 300	1863*x1108x396	1650x1000x300	345	4x11RE	528	341
SVS 90 - 4/12 - 300	2013*x1108x396	1800x1000x300	369	4x12RE	576	368

\* zuzügl. 165mm für aufgesetztes Kabeleinführungsmodul



## Standschrank SECURUS GH SVS 90

Art.-Nr. / Type	Außenmaß HxBxT [mm]	Normfeldmaß HxBxT [mm]	Gewicht [kg]	Anz. der Reihen	Anz. der TE's	PV [W] theor.
SVS 90 - 1/10 - 400	1713*x358x496	1500x250x400	167	1x10RE	120	150
SVS 90 - 1/11 - 400	1863*x358x496	1650x250x400	180	1x11RE	132	164
SVS 90 - 1/12 - 400	2013*x358x496	1800x250x400	193	1x12RE	144	177
SVS 90 - 2/10 - 400	1713*x608x496	1500x500x400	229	2x10RE	240	216
SVS 90 - 2/11 - 400	1863*x608x496	1650x500x400	247	2x11RE	264	235
SVS 90 - 2/12 - 400	2013*x608x496	1800x500x400	264	2x12RE	288	254
SVS 90 - 3/10 - 400	1713*x858x496	1500x750x400	275	3x10RE	360	283
SVS 90 - 3/11 - 400	1863*x858x496	1650x750x400	312	3x11RE	396	307
SVS 90 - 3/12 - 400	2013*x858x496	1800x750x400	334	3x12RE	432	331
SVS 90 - 4/10 - 400	1713*x1108x496	1500x1000x400	353	4x10RE	480	349
SVS 90 - 4/11 - 400	1863*x1108x496	1650x1000x400	376	4x11RE	528	378
SVS 90 - 4/12 - 400	2013*x1108x496	1800x1000x400	405	4x12RE	576	408
SVS 90 - 1/10 - 500	1713*x358x596	1500x250x500	191	1x10RE	120	174
SVS 90 - 1/11 - 500	1863*x358x596	1650x250x500	206	1x11RE	132	190
SVS 90 - 1/12 - 500	2013*x358x596	1800x250x500	220	1x12RE	144	206
SVS 90 - 2/10 - 500	1713*x608x596	1500x500x500	256	2x10RE	240	244
SVS 90 - 2/11 - 500	1863*x608x596	1650x500x500	275	2x11RE	264	265
SVS 90 - 2/12 - 500	2013*x608x596	1800x500x500	294	2x12RE	288	286
SVS 90 - 3/10 - 500	1713*x858x596	1500x750x500	320	3x10RE	360	314
SVS 90 - 3/11 - 500	1863*x858x596	1650x750x500	344	3x11RE	396	340
SVS 90 - 3/12 - 500	2013*x858x596	1800x750x500	367	3x12RE	432	366
SVS 90 - 4/10 - 500	1713*x1108x596	1500x1000x500	385	4x10RE	480	384
SVS 90 - 4/11 - 500	1863*x1108x596	1650x1000x500	413	4x11RE	528	415
SVS 90 - 4/12 - 500	2013*x1108x596	1800x1000x500	505	4x12RE	576	447

\* zuzügl. 165mm für aufgesetztes Kabeleinführungsmodul

## Zubehör für Brandschutzleergehäuse

### MONTAGEPLATTEN

Artikelnr. / Type	Beschreibung
<b>Wandschränke</b>	
MP-1/4	Montageplatte HxB 600 x 250 mm
MP-1/5	Montageplatte HxB 750 x 250 mm
MP-1/6	Montageplatte HxB 900 x 250 mm
MP-1/8	Montageplatte HxB 1200 x 250 mm
MP-2/4	Montageplatte HxB 600 x 500 mm
MP-2/5	Montageplatte HxB 750 x 500 mm
MP-2/6	Montageplatte HxB 900 x 500 mm
MP-2/8	Montageplatte HxB 1200 x 500 mm
MP-3/4	Montageplatte HxB 600 x 750 mm
MP-3/5	Montageplatte HxB 750 x 750 mm
MP-3/6	Montageplatte HxB 900 x 750 mm
MP-3/8	Montageplatte HxB 1200 x 750 mm
<b>Standschränke</b>	
MP-1/10	Montageplatte HxB 1500 x 250 mm
MP-1/11	Montageplatte HxB 1650 x 250 mm
MP-1/12	Montageplatte HxB 1800 x 250 mm
MP-2/10	Montageplatte HxB 1500 x 500 mm
MP-2/11	Montageplatte HxB 1650 x 500 mm
MP-2/12	Montageplatte HxB 1800 x 500 mm
MP-3/10	Montageplatte HxB 1500 x 750 mm
MP-3/11	Montageplatte HxB 1650 x 750 mm
MP-3/12	Montageplatte HxB 1800 x 750 mm
MP-4/10	Montageplatte HxB 1500 x 1000 mm
MP-4/11	Montageplatte HxB 1650 x 1000 mm
MP-4/12	Montageplatte HxB 1800 x 1000 mm

### BELÜFTUNGSSYSTEM\*

Artikelnr. / Type	
BVA	Belüftungsöffnung mit Kaltrauchsperrung und integriertem, rauchschaltergesteuertem Ventilator
PV	Verlustleistungsberechnung

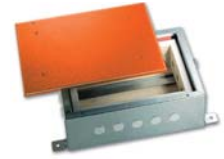
### ZUSÄTZLICHE KABELINFÜHRUNGEN\*

Artikelnr. / Type	Feldmaß	30 Minuten	90 Minuten
KES 1	1		
KES 2	2		
KES 3	3		
KES 4	4		

\*Gemäß Gutachten / Prüfbericht der bauaufsichtlich anerkannten Prüf-, Überwachungs- und Zertifizierungsstelle oder ZfE



## Rangierverteiler RVS 30



Art.-Nr. / Type	Außenmaß HxBxT [mm]	Innenmaß HxBxT [mm]	Gewicht [kg]	Anzahl der Kabel- einführungen
RVS30-082-082	175 x 175 x 100	82 x 82 x 44	3,00	4xPG16
RVS30-155-155	250 x 250 x 130	155 x 155 x 85	6,00	8xPG16 / 4xPG29
RVS30-255-155	350 x 250 x 130	255 x 155 x 85	8,00	10xPG16 / 6xPG29
RVS30-405-255	500 x 350 x 130	405 x 255 x 85	15,00	3xPG36 / 8xPG29 / 22xPG16
RVS30-405-405	500 x 500 x 130	405 x 405 x 85	21,00	4xPG36 / 8xPG29 / 22xPG16
RVS30-655-405	750 x 500 x 130	655 x 405 x 85	28,00	5xPG36 / 8xPG29 / 32xPG16

## Fernmeldeverteiler RVF 30



Art.-Nr. / Type	Außenmaß HxBxT [mm]	Innenmaß HxBxT [mm]	Max. Einbau	Gewicht [kg]	Anzahl der Kabel- einführungen
RVF30-155-105	250 x 200 x 130	155 x 105 x 85	20 DA	6,00	2xPG29 / 8x PG16
RVF30-255-155	350 x 250 x 130	255 x 155 x 85	60 DA	8,00	2xPG29 / 24xPG16
RVF30-355-155	450 x 250 x 130	355 x 155 x 85	100 DA	10,00	2xPG29 / 24xPG16
RVF30-355-355	450 x 450 x 130	355 x 355 x 85	200 DA	17,00	4xPG29 / 42xPG16
RVF30-605-355	700 x 450 x 130	605 x 355 x 85	400 DA	25,00	4xPG29 / 42xPG16